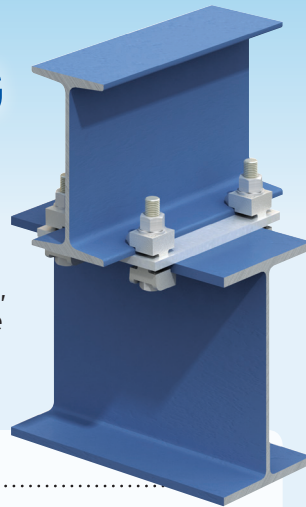


Erhältlich beim autorisierten Händler :
kiener + wittlin ag

KREUZVERBINDUNG von Lindapter®

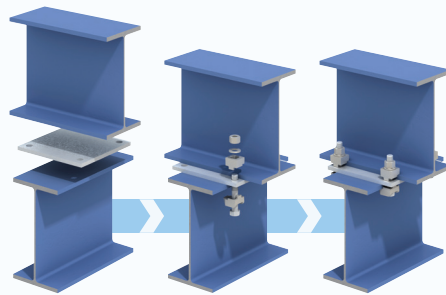
Sparen Sie Zeit und Geld!

Nahezu jede Verbindung von Stahlprofilen kann, im Gegensatz zum Schweißen und Bohren, einfach und zeitsparend ohne Spezialwerkzeuge vor Ort montiert werden. Es entsteht eine sichere und hochfeste Stahlbauverbindung.



RICHTIGE MONTAGE

1. Vorgefertigte Zwischenplatte zwischen den Trägern ausrichten.
2. Montieren der Schrauben, Unterlegteile (falls erforderlich) und Klemmen sowie Muttern und Scheiben.
3. Vorgegebenes Anziehmoment aufbringen.



Sechskantschrauben

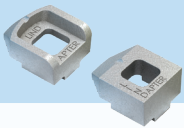
Nach DIN 931 (ISO 4014) oder DIN 933 (ISO 4017), Festigkeitsklasse 8.8 oder 10.9 (nur Typ AF oder AAF).



Ein Montagevideo finden Sie unter www.Lindapter.de

PRODUKTAUSWAHL

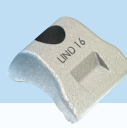
KLASSIKER Typ A und B



EINSTELLBAR Typ LR



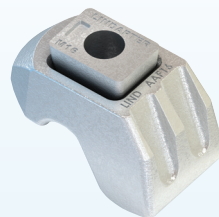
EDELSTAHL Typ LS



PRODUKTE IM FOKUS: TYP AAF

Die neue zweiteilige selbstjustierende Trägerklemme als einstellbarer Typ AAF mit stufenlosem Klemmbereich, aus speziellem Sphäroguss mit hoher Festigkeit auch bei niedrigen Temperaturen.

Dieser höhenverstellbare AAF ist eine Ergänzung zum Typ AF. Beide Bauteile haben die gleichen Traglasten, wobei der AAF durch seine Geometrie einfacher an unterschiedlichen Flanschstärken zu montieren ist (z. B. 6-40 mm für M20).



Fordern Sie noch heute Ihren Lindapter Katalog an!

ZULASSUNGEN



GRÜNDE FÜR DIE VERWENDUNG

- ✓ Kein Schweißen oder Bohren vor Ort, spart Zeit und Kosten.
- ✓ Stufenlose Anpassung an verschiedene Klemmdicken möglich.
- ✓ Keine Beschädigung der Stahlkonstruktion oder des Korrosionsschutzes.
- ✓ Einsparung von Planungsleistungen und einfache Montage spart Kosten.
- ✓ Einsetzbar bei Zug- und Schublasten sowie deren Kombination.
- ✓ Für die Montage sind nur handelsübliche Werkzeuge erforderlich. Keine Kosten für Sonderanschaffungen.
- ✓ Montage auch in feuer- und explosionsgefährdeten Bereichen möglich.
- ✓ Beschichtung in galvanisch, feuerverzinkt oder in Edelstahl.
- ✓ Von unabhängigen Instituten geprüfte Traglasten und erteilte Zulassungen.
- ✓ Kostenlose Verbindungsauslegung durch technischen Support.

